

VOTRE COMPTE LECTEUR

Votre compte lecteur est accessible depuis le catalogue en ligne de la bibliothèque.

Il vous permet de consulter l'état de vos prêts et réservations en cours et de prolonger l'emprunt de vos documents, si nécessaire.

Pour vous identifier

- ▶ prénom.nom@sciencespo.fr
- ▶ mot de passe associé

Vous devez vous identifier si vous souhaitez

- ▶ ouvrir une session sur un poste public
- ▶ accéder au WIFI
- ▶ imprimer, scanner, photocopier
- ▶ accéder aux ressources numériques à distance
- ▶ demander des documents en ligne depuis le catalogue
- ▶ réserver une salle de travail en groupe sur le site de la bibliothèque



Votre carte d'étudiant est aussi votre carte de bibliothèque.
Elle est indispensable pour accéder aux bâtiments comme aux ressources.
Elle est rattachée à votre compte lecteur.

YOUR PATRON ACCOUNT

Your patron account is accessible through the online catalogue.

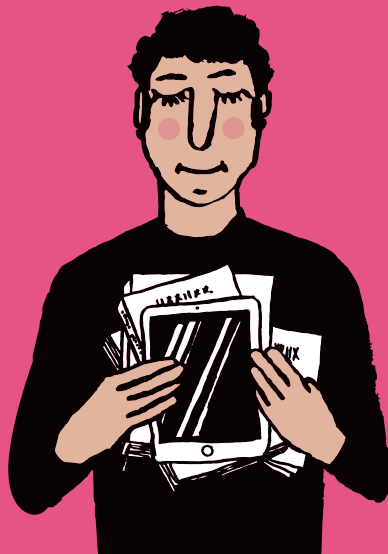
You can check the status of your borrowings and reservations and also renew your loans via your patron account.

To log in

- ▶ `firstname.lastname@sciencespo.fr`
- ▶ the associated password

You need to login if you want to

- ▶ open a session on a public computer
- ▶ access the Wi-Fi network
- ▶ print, scan, or photocopy
- ▶ obtain remote access to digital resources
- ▶ make an online request for items from the catalogue
- ▶ book a group study room on the library website



Your student card is also your library card.
It is essential for accessing buildings and resources.
It is connected to your patron account.